


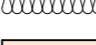
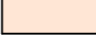


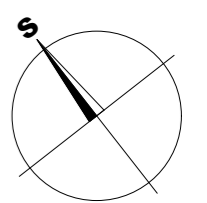
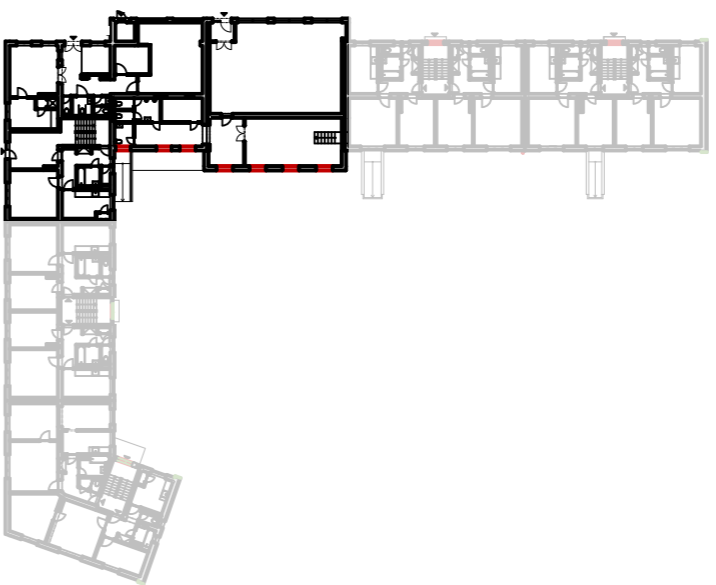
LEGENDA MATERIÁLŮ

-  STÁVAJÍCÍ KONSTRUKCE
-  NOVÉ KONSTRUKCE
-  NOVÁ TEPELNÁ IZOLACE EPS
-  STÁVAJÍCÍ TEPELNÁ IZOLACE EPS
-  NOVÁ POCHOZÍ PLOCHA Z DESEK NA ROŠTU

POZNÁMKA

Sxx/NSxx - SKLADBA VIZ. VÝKRES D.1.1.57 Seznam skladeb
PV - PŮDNÍ POKLOP 600x1050mm, ZATEPLENÝ S PŘERUŠENÝM TEPELNÝM MOSTEM

POLOHA OBJEKTU



NÁZEV PROJEKTU:		
Stavební úpravy bytového domu na adrese Husova ulice č.p. 350, Štefánikova ulice č.p. 354 a 361, Vrchlického ulice č.p. 374 a 387, Nový Bohumín		
MÍSTO STAVBY:		
p.č. 237/1; p.č. 237,2; p.č. 237/3; p.č. 238/1; p.č. 238/2; p.č. 231/2; k.ú. Nový Bohumín		
INVESTOR:		
Město Bohumín, Masarykova 158, Nový Bohumín, 735 81 Bohumín		
Masarykova 158, Nový Bohumín, 735 81 Bohumín IČO: 00284891		
PROJEKTANT:		
Ing. Daniel Smolka		
Průkopnická 2114/13 Ostrava – Zábřeh 700 30 danielsmolka@seznam.cz		
ZODPOVĚDNÝ PROJEKTANT:		
Ing. Jiří Kalvach ČKAIT: 1100980		
MĚŘÍTKO:	DATUM A Č. PD :	STUPEŇ PD:
1:100	10e_2023	DSP+DPS
D.1.1.39		FORMÁT:
		A3
NÁZEV VÝKRESU:		
NOVÝ STAV - Půdorys půdy - část B		